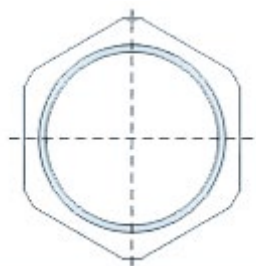


电缆配件

铜质锁紧螺母 (PGM 公制和美制)



应用

铜螺母与接头是相同材质，用于紧固接头，抗腐蚀

特点

ISO公制螺纹，可以牢固的锁定黄铜电缆接头

EMC

ISO公制螺纹切削刃划破油漆层或粉末涂料，以获得最佳的接触。

材料

镀锌铝合金 (BS 1476)

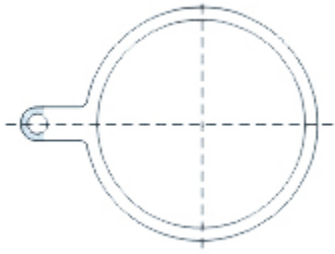
螺纹规格

ET NPT BSP BSPT PG

镀层选项

铬，镍，锡

黄铜接地环



应用

在电缆密封接头和设备中间，提供接地连接。

特点

接地连接保持电气连续性

材料

黄铜 BS 2870 CZ123

类型

黄铜螺丝和垫圈，平孔

镀层选项

镍，铬，锌，锡

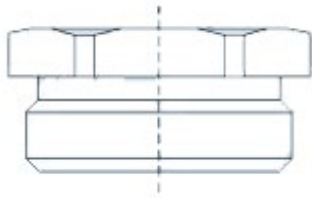
材料

黄铜

外形

可根据客户要求订制各种尺寸的各种形状及厚度

转接头



应用

转接头，用不同的进口螺纹形式终止 PG 螺纹接头（ET “不扩散核武器条约” 的 BSP BSPT）

特点

降低外壳的入口螺纹直径

材料

符合 BS 2874 CZ121 Pb3 指标的黄铜

工艺

电镀镍

螺纹规格

Metric (ISO) ET NPT BSP BSPT.

镀层选项

铬，锌，锡

材料

由符合 BS 2874 铝合金及镀锌钢板铸造黄铜。

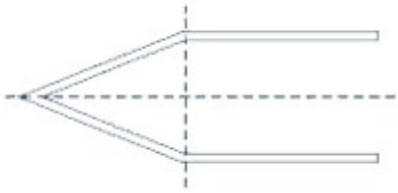
应用

转接头可用于关闭线程封停止未使用的线程条目阻燃外壳的一种手段条目。

防护等级

IP66（镍螺纹密封）；IP68（3 bar- 亚硝酸盐 O 型环）

PVS 电缆接头护套



应用

对电缆接头实现了可靠密封，更加有效地防止灰尘、潮气对接头部位的侵蚀和氧化作用，延长接头的使用寿命，提高了接头的使用效果

特点

对于所有类型的腺体应用提供额外的保护与提高腺终止 IP 等级。

材料

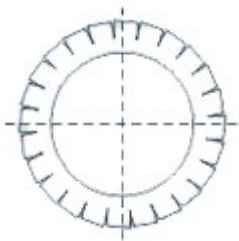
PVC DIP 成型 (黑色)

工作温度

PVC DIP 模具 -20 to +100°C

注塑成型 -20 to +80°C

减震垫圈



应用

外部有锯齿状锁紧垫圈

材料

可用黄铜 / 不锈钢 / 钢

尺寸

从 M20 到 M63

密封环和 O 型密封环



应用

为了保持设备和电缆接头之间的 IP 等级，入口螺纹密封垫圈一定要适合入口接头

材料

腈橡胶及三元乙丙合成橡胶（EPDM）

材料选项

PVC（黑色）；硅（橙色）；聚酰胺或尼龙（白色），红色纤维。